



SUPERFICIES ÚTILES Y CONSTRUIDAS DE LA VIVIENDA COMPUTANDO AL 100% LAS ÁREAS PISABLES.

SUPERFICIE ÚTIL

VIVIENDA	61.55 m ²
100% TERRAZA CUBIERTA	18.30 m ²
TOTAL	79.85 m²

SUPERFICIE CONSTRUIDA

VIVIENDA	70.50 m ²
100% TERRAZA CUBIERTA	20.30 m ²
TOTAL	90.80 m²

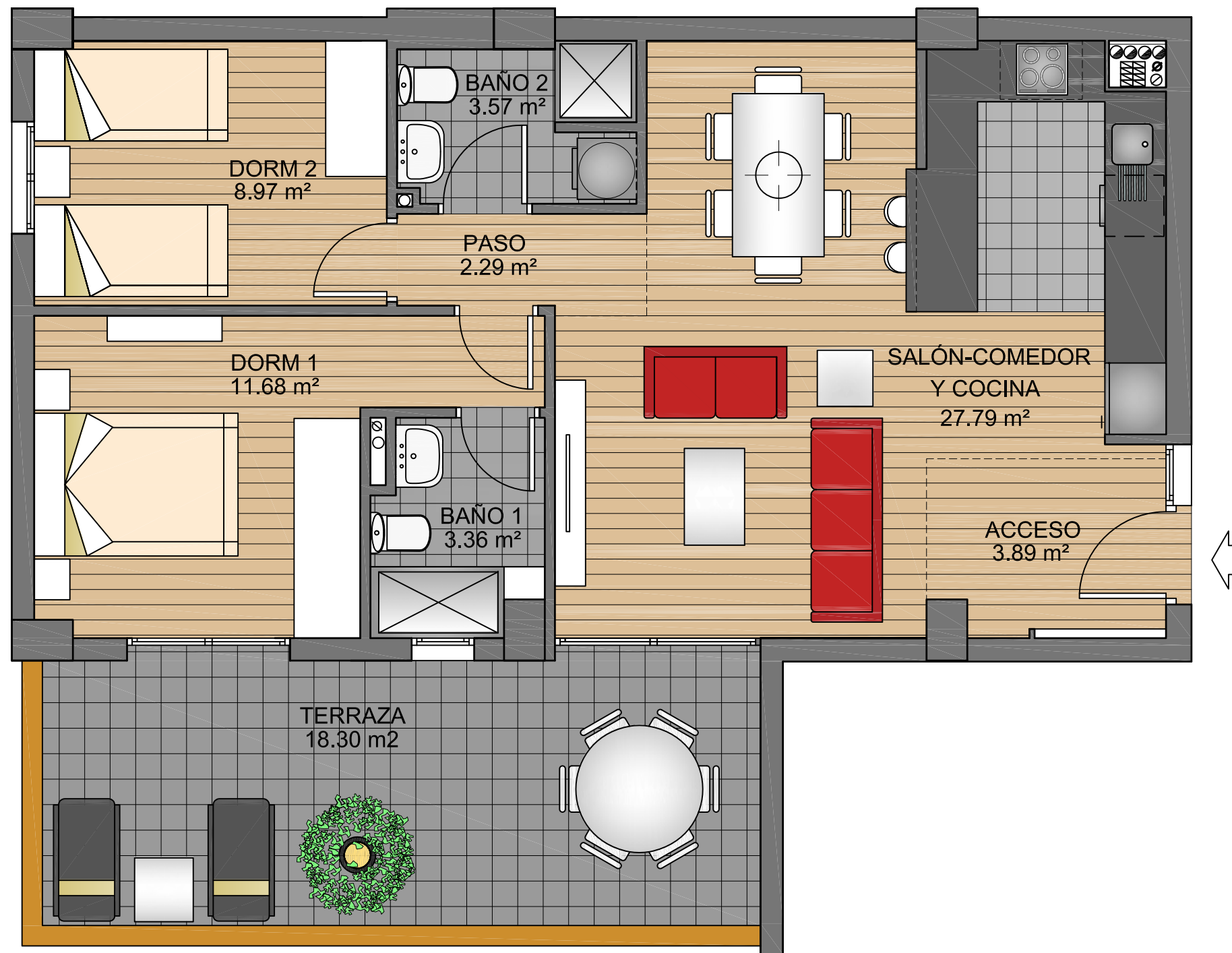
SUPERFICIES OFICIALES SEGÚN PROYECTO

SUPERFICIE ÚTIL

VIVIENDA	61.55 m ²
50% TERRAZA	9.15 m ²
TOTAL	70.70 m²

SUPERFICIE CONSTRUIDA

VIVIENDA	70.50 m ²
50% TERRAZA	10.15 m ²
TOTAL VIVIENDA	80.65 m²
PARTE PROP. Z/C	10.89 m ²
TOTAL	91.54 m²



PROMOTOR: MOORSTYLE ESPAÑA, S.L.
 SECTOR E-2. ORIHUELA
 PARCELA Zb-1
 BLOQUE IV



PLANTA PISO 1, 2 y 3
VIVIENDAS 4 y 8